

A young man with short dark hair is holding a smartphone in front of his face. The phone's screen displays a 3D digital model of a human dental arch. A white circular highlight is centered on one of the teeth in the model. The background is a soft-focus indoor setting with light coming from a window on the left.

Ihr Lächeln, Ihr Lifestyle.

**Entdecken Sie die einzige App,
die Sie wirklich zum Lächeln bringt!**

Mit DentalMonitoring können Sie Ihr Lächeln mit Ihrem Smartphone scannen, damit Ihr Arzt Ihre Behandlung aus der Ferne verfolgen kann.



DentalMonitoring

Smarter Orthodontics

DentalMonitoring ist für Sie gemacht:

Mehr Komfort

Nutzen Sie die einfachen, regelmäßigen Fernkontrollen, um sicherzustellen, dass Ihre Behandlung korrekt verläuft!

Bessere Kommunikation

Erhalten Sie persönliche Behandlungsempfehlungen und kontaktieren Sie Ihre Praxis ganz einfach über ein In-App-Nachrichtensystem, wenn Sie Anliegen oder Fragen haben.

Mehr Motivation

Erleben Sie dank der einzigartigen Vorher/Nachher-Funktion, wie sich Ihr Lächeln vor Ihren Augen verändert. Nichts fühlt sich besser an als zu sehen, wie Ihr Traumlächeln auf Ihrem Bildschirm Gestalt annimmt.

Mehr Spaß

Spielen und gewinnen!! Die DM-App ist benutzerfreundlich gestaltet und verfügt über Gaming-Funktionen, die dem Patienten Spaß machen und ihn belohnen.

Hello
Emily Lee



Emily Lee

SWITCH ACCOUNT



Next scan is due
Today

START SCAN



Badges in Progress



HOME

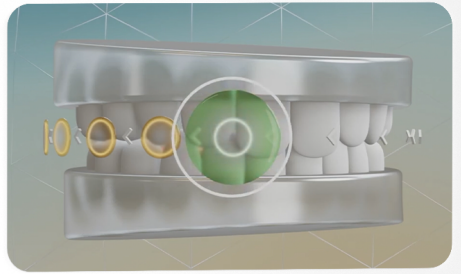


MESSAGES



PROFILE

< Scan





DentalMonitoring

Smarter Orthodontics

DentalMonitoring, SmileMate und Vision sind Produkte, die von Dental Monitoring SAS unter dem Markennamen DentalMind für Health Care Professional (HCP) entwickelt und hergestellt werden. Sie werden auch von Patienten unter der obligatorischen Aufsicht von Health Care Professional (HCP) verwendet. DentalMonitoring und SmileMate wurden entwickelt, um HCP bei der Fernbeobachtung intraoraler Situationen zu unterstützen (und kieferorthopädische Behandlungen für DentalMonitoring zu überwachen). Wenden Sie sich vor der Verwendung an Ihren HCP und/oder die Gebrauchsanweisung. Das DentalMonitoring-Produkt ist ein Medizinprodukt (nur in Europa), das als solches registriert ist und das CE-Zeichen trägt. Die Bildsimulationen werden mit Hilfe künstlicher Intelligenz erzeugt, sie sind nicht vertraglich bindend und können von den endgültigen Ergebnissen der Behandlung des Patienten abweichen. Die Verfügbarkeit der Produkte, die Ansprüche und der Zulassungsstatus können sich je nach den örtlichen Vorschriften von Land zu Land unterscheiden. Wenden Sie sich für weitere Informationen an Ihren lokalen Vertreter. AD_MON_BR_070_01_rd_P_DE_de



Download on the
App Store



GET IT ON
Google Play